

LES TRÉSORS DU PAYS DES 4 BRAS



VILLERS-PERWIN



BIENVENUE À VILLERS-PERWIN !

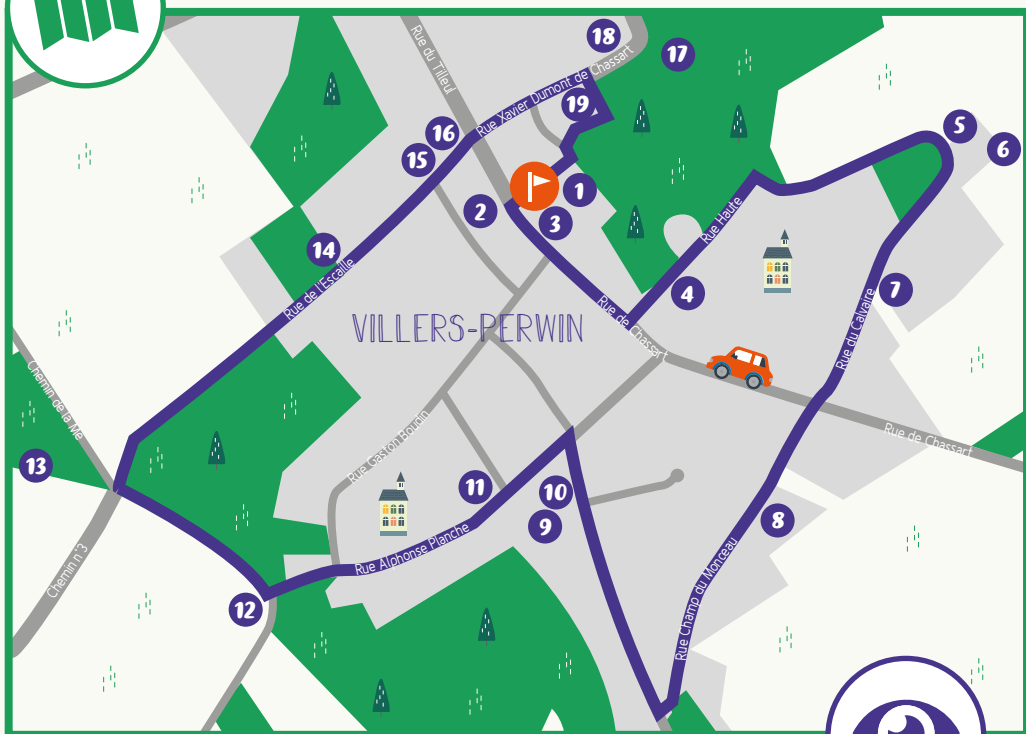
Salut, je m'appelle **Bzzz**, aujourd'hui je t'emmène pour une **balade de 3,4 kilomètres** dans le joli village de Villers-Perwin.

La balade démarre sur la Place Commandant Bultot, juste en face de l'église. À tout de suite!



UN TRÉSOR EN VAUT UN AUTRE...

Pour pouvoir prendre un trésor, chaque aventurier doit en déposer un autre pour faire plaisir au suivant. Pas besoin d'or ni d'argent, un tout petit quelque chose suffit (petits jouets, bille, coquillage...).



« Afin de ne pas te perdre, garde toujours un œil sur la carte. Tu peux aussi télécharger la promenade en scannant le QR-code »



1

EGLISE SAINT-MARTIN

L'église a été construite en 1875. La tour et le clocher font 48 mètres de haut ! Cela équivaut à empiler 5000 briques de LEGO ! **Observe bien la rosace et entoure le dessin correspondant !**

(200)



(100)



(400)



(500)



LE SAVAIS-TU ?

Pendant la deuxième Guerre mondiale, la Belgique est occupée par les Allemands. Les Allemands manquent vite de matières premières et surtout de métaux pour construire des armes. C'est ainsi que le 3 août 1943, l'armée allemande vole les cloches de l'église de Villers-Perwin. Elles sont fondues et leurs métaux sont utilisés pour faire des armes.

2

PLACE HENRI BULTOT

En 1914, éclate la première Guerre mondiale. La Belgique se fait rapidement envahir par l'armée allemande. Cherche le monument construit en mémoire des Villersois mobilisés et morts au combat. Sur le monument figure également un portrait du roi de l'époque. **Entoure le bon roi !**



ALBER II

(800)

ALBERT I^{ER}

(500)

PHILIPPE I^{ER}

(300)

3

MAISON D'ARTHUR GRUMIAUX, N°19

C'est ici qu'en 1921, naît Arthur Grumiaux, un musicien qui deviendra connu internationalement. **Mais de quel instrument jouait-il?**

Indice : cherche la sculpture sur la place!

LE VIOLON (100)

LE SAXOPHONE (200)

LE VIOLONCELLE (300)



LE SAVAIS-TU?

En 1977, la N.A.S.A envoie la sonde Voyager dans l'espace. Elle y dépose un message de la part de l'humanité destiné à d'éventuels extraterrestres... Avec le message figure un enregistrement de la 3e Partita de Bach interprétée par Arthur Grumiaux. Envie de l'écouter? Scanne vite le QR code!



4

DES FLEURS PARTOUT!

As-tu remarqué toutes ces fleurs collées sur les boîtes aux lettres des maisons?

À Villers-Perwin on aime faire la fête!

Chaque année en septembre, les Villersois organisent une grande ducasse avec des concerts, des jeux et un tas d'activités délirantes. Le « Tour di Villé », tour à vélo costumé, est le clou du spectacle!

La fleur est le symbole de la ducasse.

Chaque année, elle change de couleur.

Quelle couleur avait-elle en 2018?



(500)

(600)

(400)

Quelle(s) couleur(s) donnerais-tu à la prochaine fête?
Colorie ta fleur!



POTALE DU CALVAIRE

Au bout de la rue du Calvaire, se trouve une petite potale. Durant la guerre, elle a servi de lieu de rendez-vous pour les résistants. C'est ici même qu'ils s'échangeaient des messages secrets et élaboraient des plans pour combattre l'ennemi. Si la potale n'est plus d'origine, les cinq arbres qui l'entourent le sont.

Mais de quelle espèce s'agit-il? Observe bien les feuilles!



CHÊNE



(50)



PIN



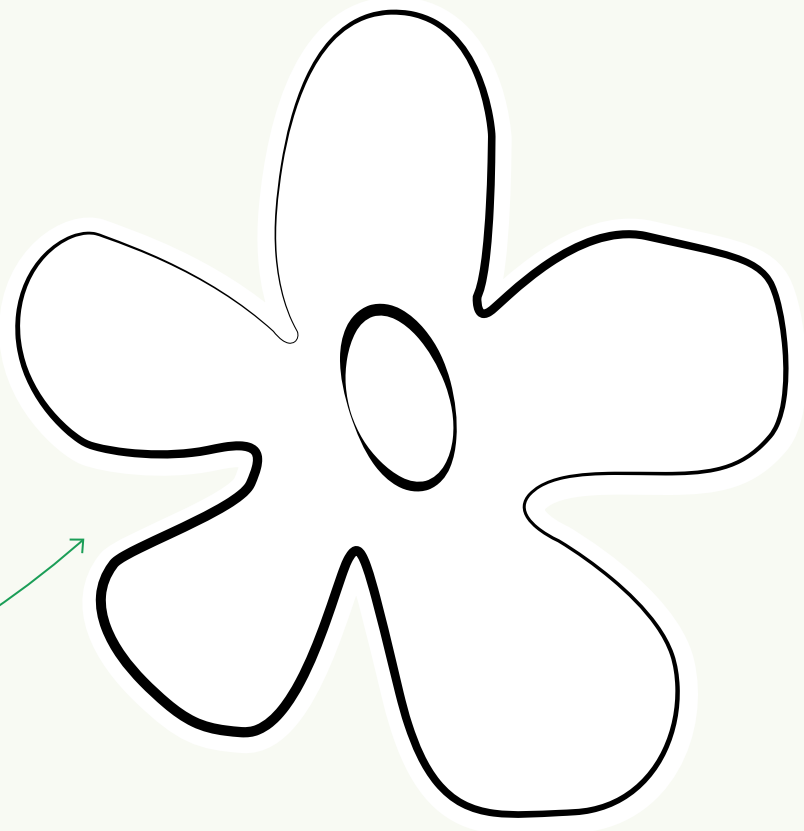
(20)



TILLEUL



(100)



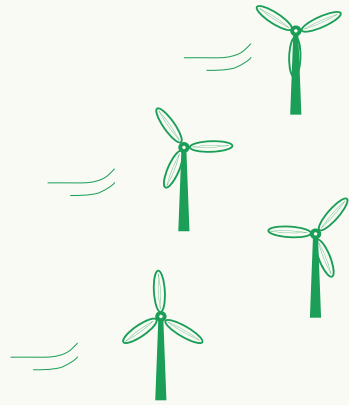
6

CHAMP D'ÉOLIENNES

Fais quelques pas sur le chemin de terre à droite de la potale, tu y auras une belle vue sur le champ d'éoliennes. Même si elles te paraissent toutes petites vues d'ici, les éoliennes font 80 mètres de haut! Celles-ci permettent de fournir, chaque année, près de 200 familles en électricité.

Combien vois-tu d'éoliennes?

- ONZE (0)
- SEPT (5)
- VINGT-QUATRE (10)



7

UNE POTALE POUR DIRE "MERCI"



Poursuis ton chemin sur la rue du Calvaire. Dans un des jardins se cache une potale. Elle a été construite après la première Guerre mondiale par une habitante du village qui souhaitait remercier Dieu d'avoir protégé sa famille pendant la guerre.

Mais chez qui se cache cette potale?

- MAISON N° 12 (20)
- MAISON N° 1 (30)
- MAISON N° 5 (50)



8

RUE DU MONCEAU

Cette rue est la plus récente du village. Il y a 40 ans ce n'était qu'un chemin de terre qui traversait des champs. Aujourd'hui le village, de Villers-Perwin a beaucoup grandi!

Que vois-tu au bout de la rue?

- UN CIMETIÈRE (10)
- UNE PLAINE DE JEU (0)
- UNE ÉCOLE (5)

9

MAISON DE REPOS "CORBISIER"



LE SAVAIS-TU?

En mars 2020, le Coronavirus fait le tour du monde. Tout le monde doit se confiner et rester à la maison. Ici, les travailleurs de la maison de repos ont fait preuve de beaucoup de courage... Ils ont décidé de se confiner avec les personnes âgées afin de continuer à veiller sur elles. Une belle preuve de solidarité!



10

CHAPELLE NOTRE-DAME DE BON SECOURS

Observe bien cette belle chapelle.

Quel dessin est le bon?

Attention ils se ressemblent tous, mais un seul est correct!



(0)



(20)



(40)

11

RUE ALPHONSE PLANCHE N° 26

Observe bien cette vieille maison. Vois-tu les éléments métalliques sur la façade? On appelle cela des « ancrés ». Ces éléments sont en réalité de longues tiges métalliques qui traversent la maison. Elles permettent de la solidifier et d'éviter que les murs ne bougent. Quelle ancre correspond à la maison? **Entoure la bonne photo!**



(10)



(20)



(30)

12

CHAPELLE SAINT-JACQUES

Vois-tu la chapelle construite en bordure des champs? Il s'agit de la chapelle Saint-Jacques. Elle a été construite en l'honneur de Saint-Jacques, le saint protecteur des voyageurs. Cela tombe plutôt bien car le chemin sur la gauche conduisait les voyageurs jusque Charleroi. **Cette chapelle présente une petite anomalie... Laquelle?**



- IL N'Y A PAS DE PORTE (1)
- LE TOIT DE LA CHAPELLE S'EST ENVOLÉ (2)
- UNE LETTRE DE L'INSCRIPTION EST INVERSÉE (3)



Colorie la haie!

13

SITE NATUREL DE "LA MÉE"

La prairie que tu vois sur la gauche est un site naturel protégé. La haie qui la traverse est une haie d'aubépine. Ses branches épineuses ne sont pas appétissantes pour la vache, mais constituent un refuge idéal pour les oiseaux. De mai à juin, la haie se pare de belles fleurs roses et blanches!





14

RUE DE L'ESCAILLE N° 26

Combien de fers à cheval décorent la maison?

- DEUX (5)
- QUATRE (10)
- SIX (60)



LE SAVAIS-TU?

Le fer à cheval sert à protéger les sabots des chevaux et est réputé pour être un porte-bonheur. La légende raconte qu'il y a fort longtemps, Néron, un empereur romain, voulait montrer à son royaume toute sa richesse. Il ordonna donc à ses forgerons de fabriquer des fers en or pour ses chevaux. Comme les fers ne tenaient pas bien aux sabots des chevaux, il arrivait régulièrement qu'un cheval les perde. Les pauvres paysans qui empruntaient les chemins pour aller travailler au champ trouvaient donc de véritables trésors au sol...



15

CHAPELLE NOTRE-DAME

Dans la rue de l'Escaille, se dresse une drôle de chapelle. Elle a été construite en 1873. L'architecte s'est inspiré de l'un de ses voyages en Russie, voilà pourquoi elle est tellement différente des chapelles habituelles!

Quelle détail fait partie de la chapelle?



(0)



(10)



(20)



(30)



(40)

L'ÉCOLE PRIMAIRE

L'école du village a été construite en 1877. Observe bien les différentes photos.
Remarque-tu quelque chose d'étrange?



Voici Robert Beerten.

Il a été maître d'école à Villers Perwin pendant 37 ans. Il a vu passer des centaines d'élèves! On dit qu'il est la mémoire du village...

Merci à Robert pour l'aide à la réalisation de ce carnet.



LE SAVAIS-TU?

Pendant longtemps, les filles et les garçons étaient séparés à l'école. On avait peur que les garçons se féminisent au contact des filles, et que les filles se masculinisent au contact des garçons. Il faudra attendre 1982 pour que la mixité soit obligatoire!

Le bâtiment que tu vois ne servait pas uniquement d'école. À quoi pouvait-il également servir?

Tu trouveras un indice sur le bâtiment!

GARE DE TRAIN (10)

AUBERGE POUR LES VOYAGEURS (5)

MAISON COMMUNAL (0)

LE CHÂTEAU

Villers-Perwin a été habité par de nombreux seigneurs tout au long du Moyen-Âge. Le château tel qu'on le voit aujourd'hui a été bâti en 1760 par la famille de Renette-Misson. Les armoiries de la famille figurent au-dessus de l'entrée du château. Entoure la bonne photo!



(0)



(10)



(20)



(30)

RUE XAVIER DUMONT DE CHASSART, N° 33

Les petites maisons autour du château étaient habitées par les domestiques. Observe la maison au n°33. Tu peux y apercevoir Sainte-Philomène. Beaucoup la considèrent comme la sainte patronne des domestiques et des gens de maison. **Entoure la bonne statue!**



(0)



(10)



(20)

Quelques années plus tard, c'est la famille des Dumont de Chassart qui rachète le Château. Cette riche famille possède des usines qui produisent du sucre et de l'alcool. Presque tous les habitants de Villers-Perwin travaillent alors pour eux!

Rue Xavier Dumont de Chassart

Rue du Château

Dans cette rue se cache
«un sentier secret»
le trouveras tu?

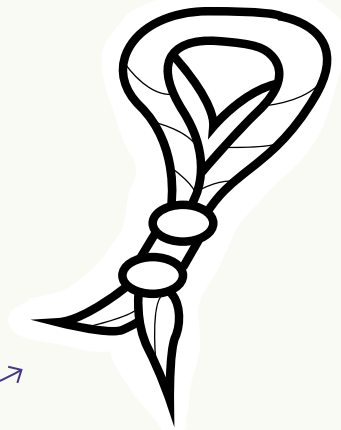


MAISON DE VILLAGE

LE SAVAIS-TU?

Comme dans de nombreux villages de Belgique, Villers-Perwin compte beaucoup de guides et de scouts. Tous les weekends ils se retrouvent pour jouer, chanter, danser et découvrir le monde. À Villers-Perwin les foulards des guides et des scouts sont bleu et rouge.

Et toi, de quelle couleur est ton foulard?

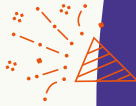




As-tu réussi à répondre à toutes les questions ?

Longe l'église par la gauche. Au bout de la rue, tu apercevras le café Le Cercle. Le trésor se cache par-là !

Trouvé ? Félicitations !
Additionne les nombres de chacune de tes réponses. Le nombre que tu obtiens te permet d'ouvrir le cadenas du trésor. Lis les instructions à l'intérieur de la boîte et n'oublie pas de refermer le cadenas.



.....	+	+	+	
+	+	+	+
+	+	+	+
+	+	+	+

=

